



Schweizerische Eidgenossenschaft
Confédération suisse
Confederazione Svizzera
Confederaziun svizra

Eidgenössisches Justiz- und Polizeidepartement EJPD

Staatssekretariat für Migration SEM

Eidgenössisches Justiz- und Polizeidepartement EJPD
Eidgenössisches Departement für Wirtschaft, Bildung und Forschung WBF



EDK | CDIP | CDPE | CDEP |

Schweizerische Konferenz der kantonalen Erziehungsdirektoren
Conférence suisse des directeurs cantonaux de l'instruction publique
Confederaziun svizra dei direttori cantonali della pubblica educaziun
Confederaziun svizra dals directurs chantunals da l'educaziun publica

S O D K – Konferenz der kantonalen
Sozialdirektorinnen und Sozialdirektoren
C D A S – Conférence des directrices et directeurs
cantonaux des affaires sociales
C D O S – Conferenza delle direttrici e dei direttori
cantonali delle opere sociali



KONFERENZ DER KANTONSREGIERUNGEN
CONFÉRENCE DES GOUVERNEMENTS CANTONNAUX
CONFERENZA DEI GOVERNI CANTONALI
CONFÉRENZA DA LAS REGENZAS CHANTUNALAS

Integrationsagenda Schweiz

Ein gemeinsames Programm des Bundes und der Kantone

www.integrationsagenda.ch

**Nationale Fachtagung
des Verbundes «Support for Torture Victims»**

Iris Stucki, Leiterin Sektion Entwicklung Integration SEM



Integrationspolitik Schweiz

- Integration
 - als Kernaufgabe der Regelstrukturen
 - findet vor Ort statt (stark föderalistisch geprägt)
 - gelingt in der Schweiz mehrheitlich gut
- Spezifische Integrationsförderung wirkt komplementär
- Umsetzung über Kantonale Integrationsprogramme (KIP)



Kantonale Integrationsprogramme

Integrationsförderung in den Regelstrukturen

Spezifische Integrationsförderung von Bund und Kantonen

Information
und Beratung

Erstinformation und
Integrationsförderbedarf

Beratung

Schutz vor
Diskriminierung

Bildung und Arbeit

Sprache und Bildung

Frühe Förderung

Arbeitsmarktfähigkeit

Verständigung und ge-
sellschaftliche Integration

Interkulturelles
Übersetzen

Soziale Integration



Integrationsagenda Schweiz

Hintergrund

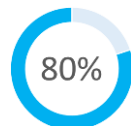
- Problem: Allgemein tiefe Erwerbsquote bei vorläufig Aufgenommenen und Flüchtlingen und grosse Unterschiede zwischen den Kantonen
- Ziel: Flüchtlinge und vorläufig Aufgenommene sollen schneller und nachhaltiger in den Arbeitsmarkt und die Gesellschaft integriert werden
- Steuerung über nationale Wirkungsziele



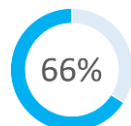
Die Fünf Wirkungsziele der Integrationsagenda



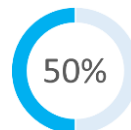
Alle anerkannten Flüchtlinge und vorläufig Aufgenommenen haben nach drei Jahren Grundkenntnisse einer **Landessprache**.



80% der Flüchtlingskinder, die im **Alter von 0 bis 4 Jahren** in die Schweiz kommen, können sich schon beim Start der obligatorischen Schulzeit in der am Wohnort gesprochenen Sprache verständigen.



Zwei Drittel der Flüchtlinge und vorläufig Aufgenommenen zwischen 16 und 25 Jahren befinden sich nach fünf Jahren in einer **beruflichen Grundbildung**.



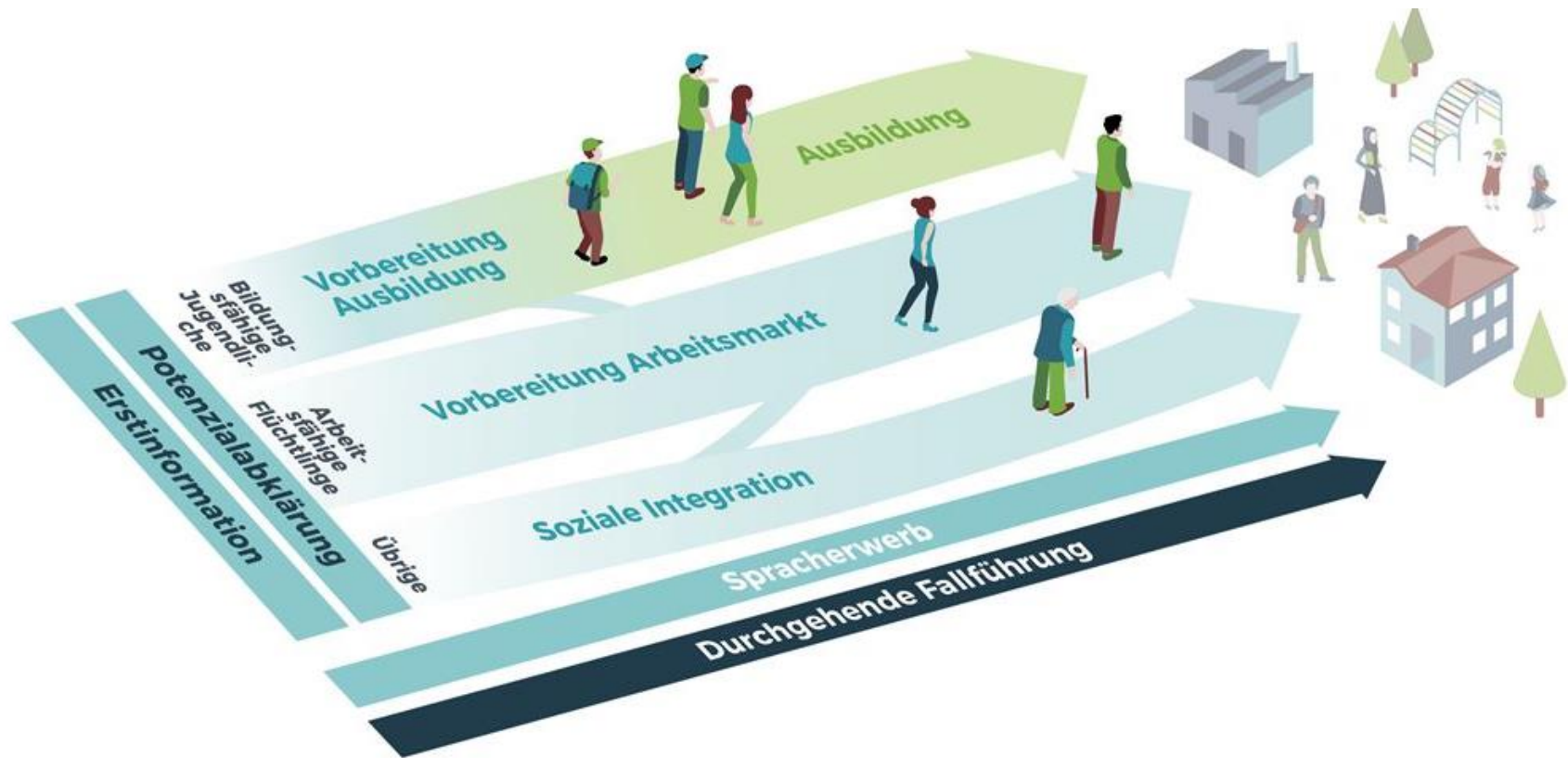
Die Hälfte der erwachsenen Flüchtlinge und vorläufig Aufgenommenen ist nach sieben Jahren **im Arbeitsmarkt** integriert.



Alle Flüchtlinge und vorläufig Aufgenommenen sind nach wenigen Jahren mit den schweizerischen Lebensgewohnheiten vertraut und haben **Kontakte zur Bevölkerung**.



Förderprozess Integrationsagenda



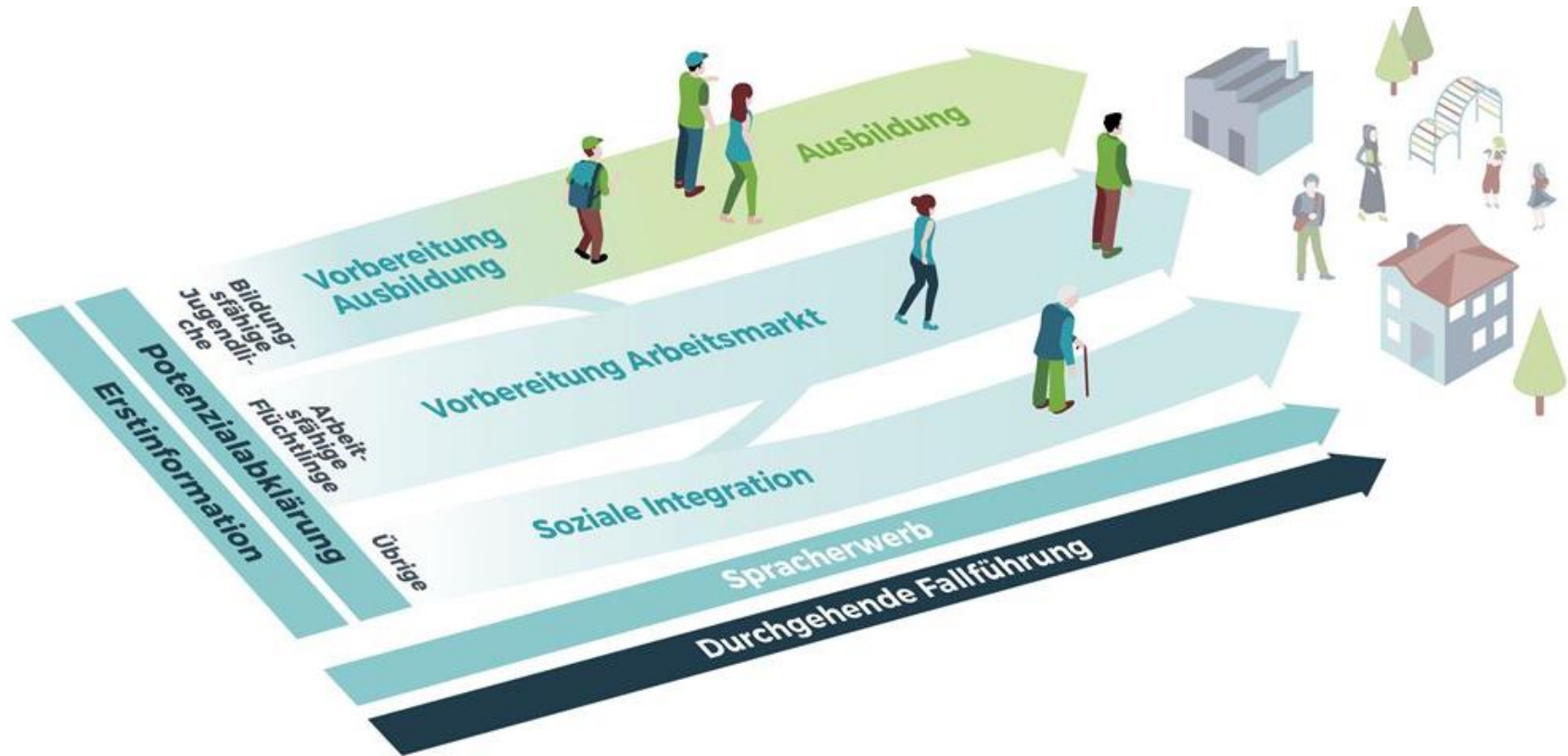


Durchgehende Fallführung

- Individuelle Begleitung und Beratung durch Fachperson
- Zentrales Element, das Kontinuität gewährleisten soll
- Aufeinander abgestimmte Aktivitäten der beteiligten Akteure
- Lückenlose Weitergabe von Informationen



Förderprozess Integrationsagenda



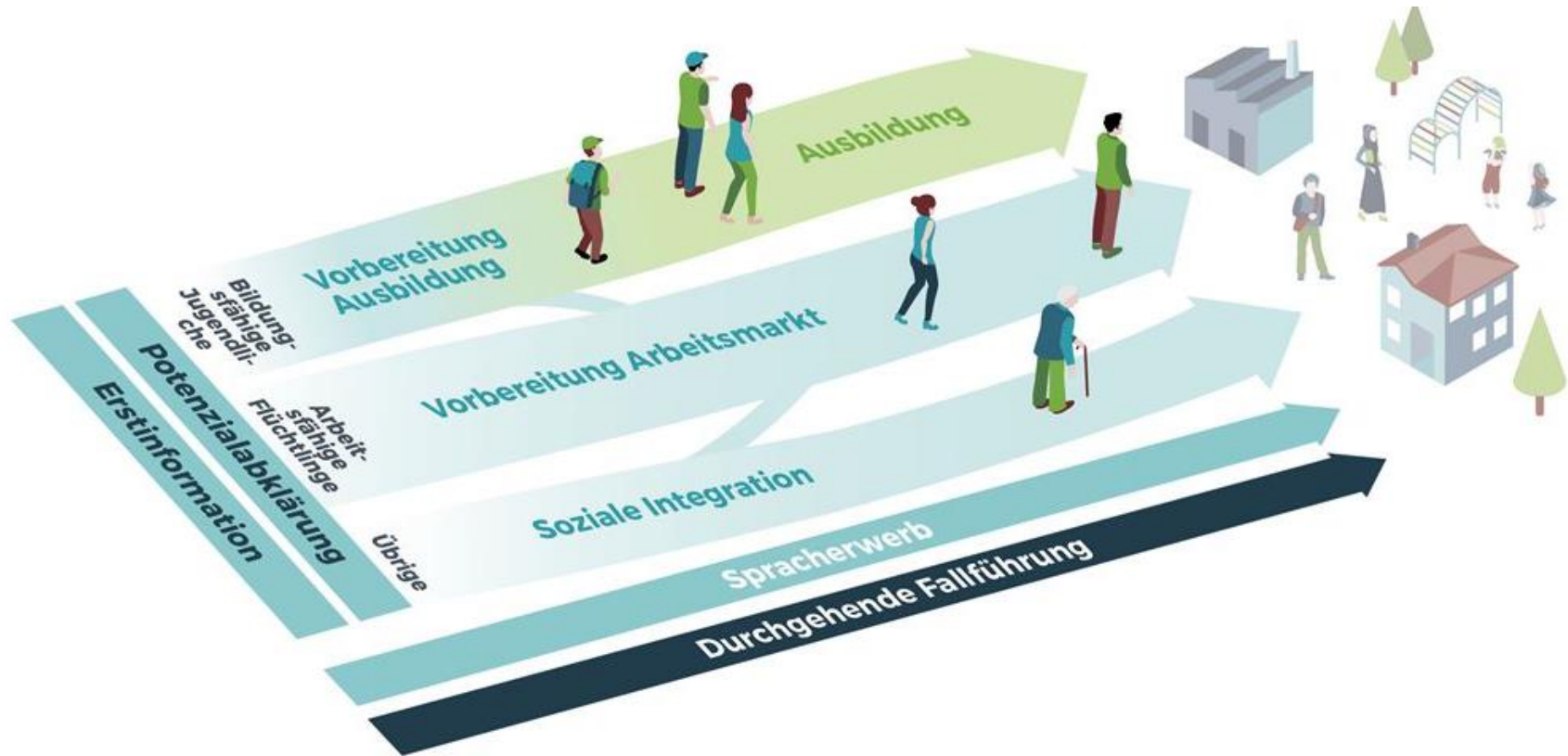


Erstinformation

- Begrüssung und Information über Rechte und Pflichten
- Klärung der gegenseitigen Erwartungen an die Integration
- Erste individuelle Ressourcenabschätzung
- Erste Triagierung in geeignete Integrationsmassnahmen
- Einsatz von interkulturell Dolmetschenden



Förderprozess Integrationsagenda



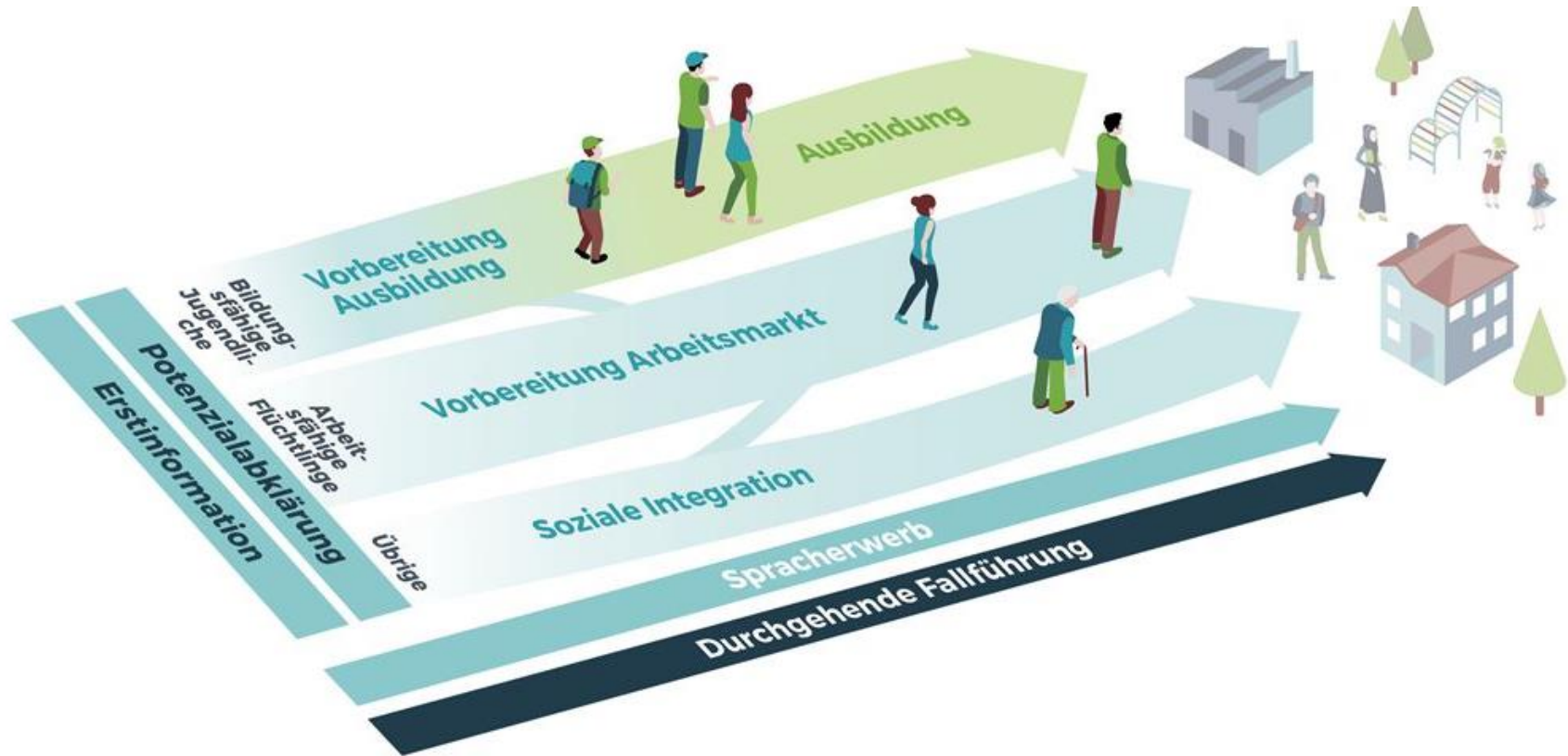


Potenzialabklärung

- Überprüfung von Ressourcenbereichen:
 - Individuelle Interessen und Motivation
 - Sprachkompetenzen
 - Bildung und Berufserfahrung
 - Soziale Ressourcen
 - Gesundheit
- Individueller Integrationsplan als bedarfsgerechte Abfolge von Integrationsfördermassnahmen



Förderprozess Integrationsagenda



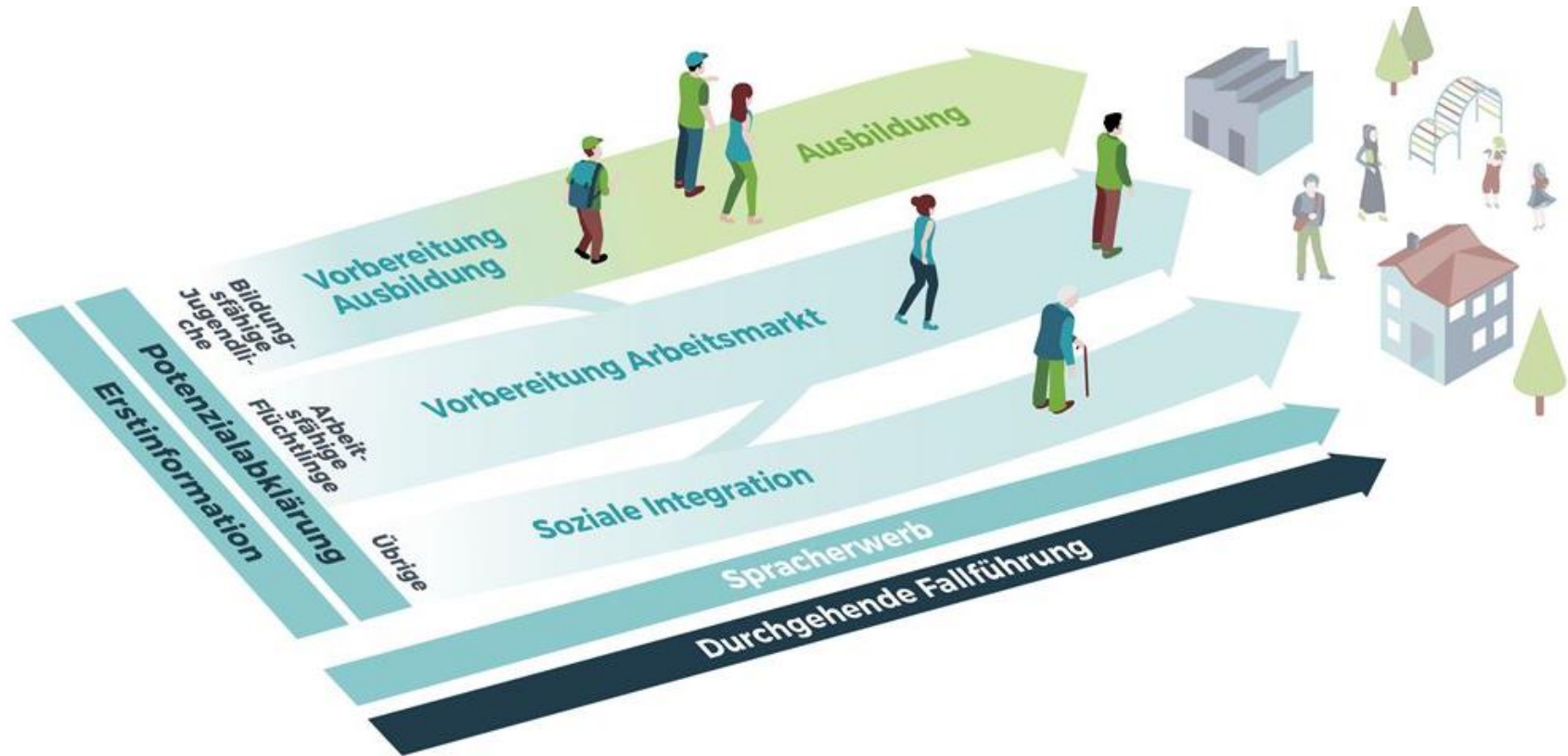


Integrationsmassnahmen

- Integration in berufliche Grundbildung von Jugendlichen und jungen Erwachsenen, allenfalls über Brückenangebote
- Arbeitsmarktintegration von Erwachsenen über Job-Coaching
- Soziale Integration durch Teilhabe am gesellschaftlichen Leben vor Ort



Förderprozess Integrationsagenda





Spracherwerb

- Sprachförderung von Beginn weg
- Zielgruppengerechtes Angebot (Intensivkurse, Abendkurse, Kurse für Frauen etc.)
- Verbindliche Kurszuweisung
- Mehrstufig und kontinuierlich



Bezug zu den KIP

- Integration IAS in KIP
- Erhöhung der Integrationspauschale auf 18'000 CHF
- Längerfristige Einsparungen (v.a. Entlastung Sozialhilfe)
- Inkrafttreten der neuen Integrationsverordnung im Mai 2019



IAS und traumatisierte Geflüchtete

- Geeignete Massnahmen im Rahmen Ressourcenabschätzung und Potentialabklärung
- Angemessene Ausgestaltung des Prozesses hinsichtlich unterschiedlicher Bedürfnisse
- Informationsweitergabe durch durchgehende Fallführung
- Enge Begleitung durch (Job-)Coaching
- IKD im Rahmen Information und Prävention
- Keine Behandlungskosten, aber SEM unterstützt Ambulatorien für Folter- und Kriegsoffer



Schweizerische Eidgenossenschaft
Confédération suisse
Confederazione Svizzera
Confederaziun svizra

Eidgenössisches Justiz- und Polizeidepartement EJPD

Staatssekretariat für Migration SEM

Eidgenössisches Justiz- und Polizeidepartement EJPD
Eidgenössisches Departement für Wirtschaft, Bildung und Forschung WBF



EDK | CDIP | CDPE | CDEP |

Schweizerische Konferenz der kantonalen Erziehungsdirektoren
Conférence suisse des directeurs cantonaux de l'instruction publique
Confederaziun svizra dei direttori cantonali della pubblica educaziun
Confederaziun svizra dals directurs chantunals da l'educaziun publica

S O D K – Konferenz der kantonalen
Sozialdirektorinnen und Sozialdirektoren
C D A S – Conférence des directrices et directeurs
cantonaux des affaires sociales
C D O S – Conferenza delle direttrici e dei direttori
cantonali delle opere sociali



KONFERENZ DER KANTONSREGIERUNGEN
CONFÉRENCE DES GOUVERNEMENTS CANTONAUX
CONFEDERAZIUN DEI GOVERNI CANTONALI
CONFEDERAZIUN DA LAS REGENZAS CHANTUNALAS

Integrationsagenda Schweiz

Ein gemeinsames Programm des Bundes und der Kantone

www.integrationsagenda.ch

www.agenda-integration.ch